



Elinkeino-, liikenne- ja ympäristökeskus  
Närings-, trafik- och miljöcentralen  
Centre for Economic Development, Transport and the Environment

# Maa-ainesten käyttö ja hankinta ELY-keskuksissa

## Tilaajan näkökulma

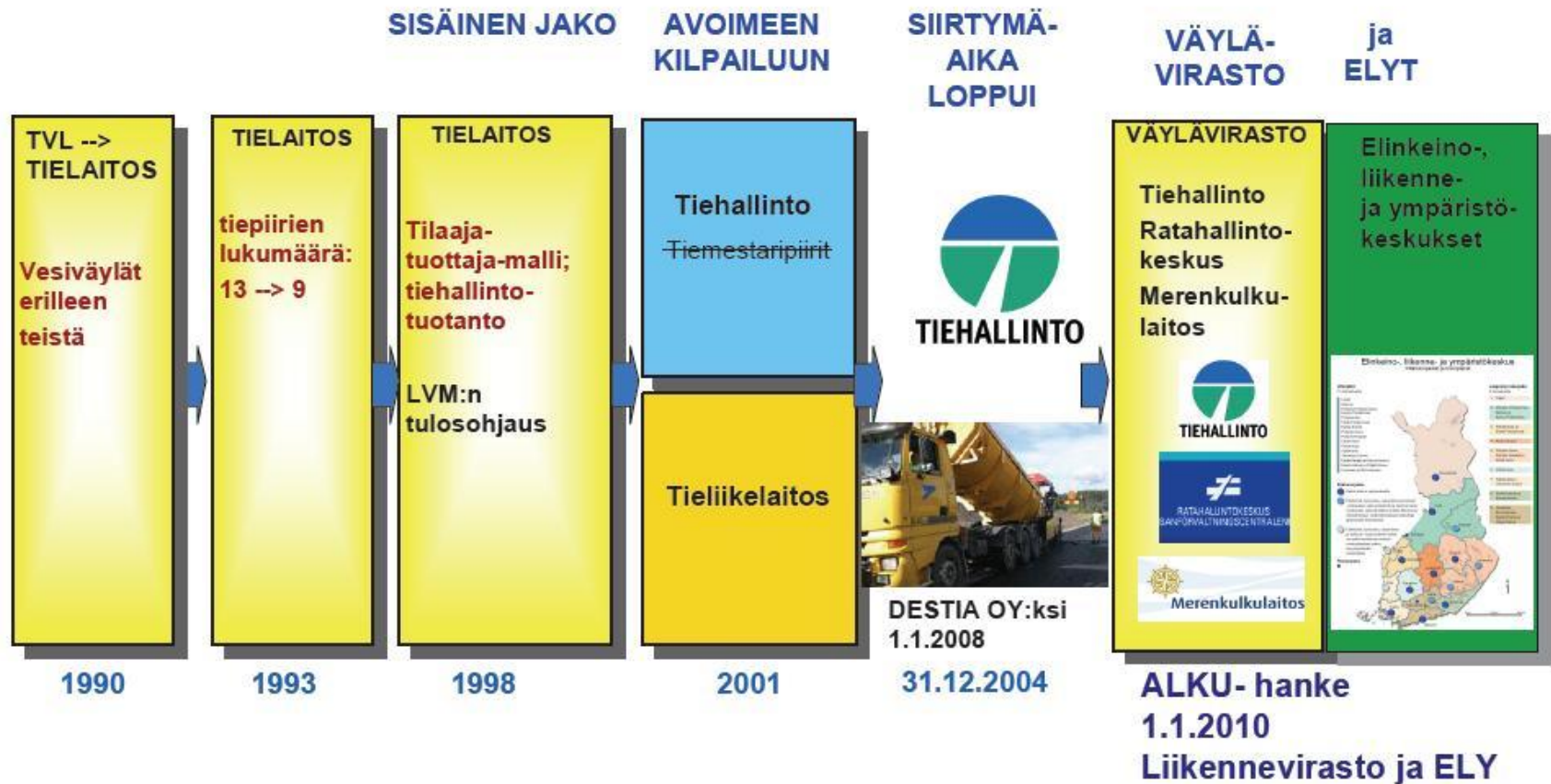


# Sisältö

- Mikä ELY? -Taustaa aluehallintouudistuksesta
- Hankintaprosessi
- Suunnittelu
  - Uusiomateriaalit ja sivukiven käyttö
- Toteuttaminen
- Havaittuja ongelmia
- *Tulevia kohteita?*

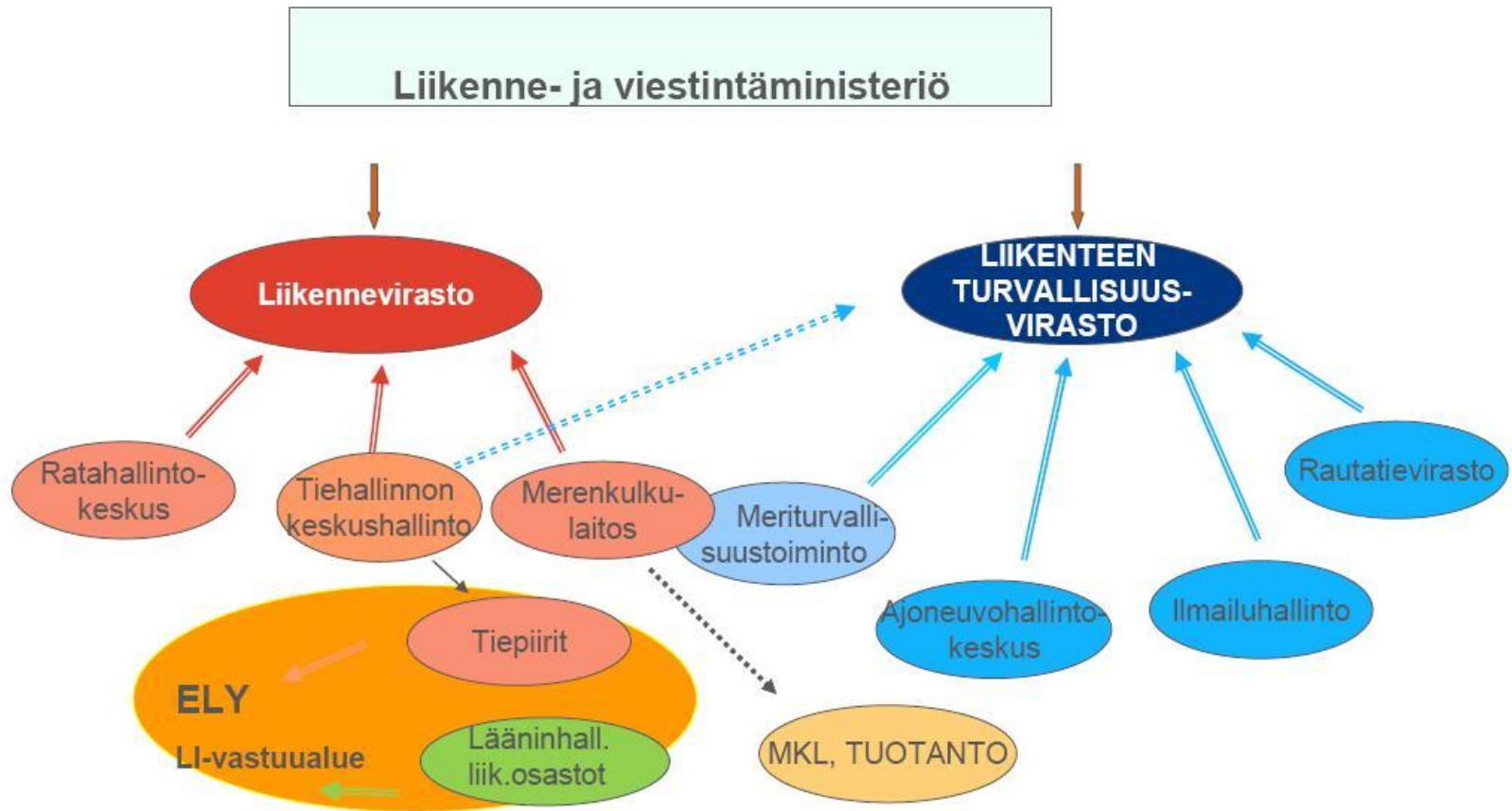


# Valtion tienpidon kehityspolku 1990-2010





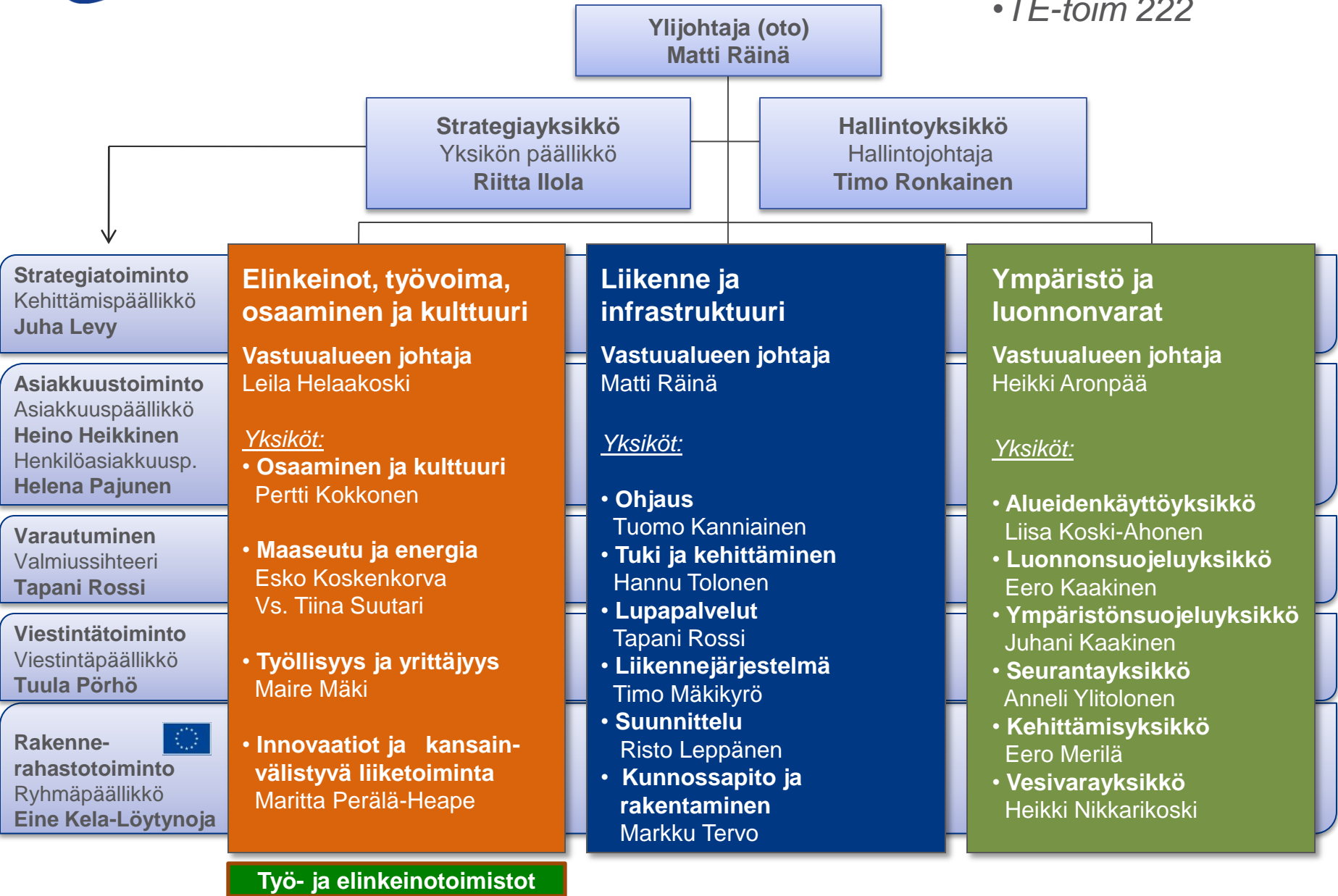
# Uudet virastot

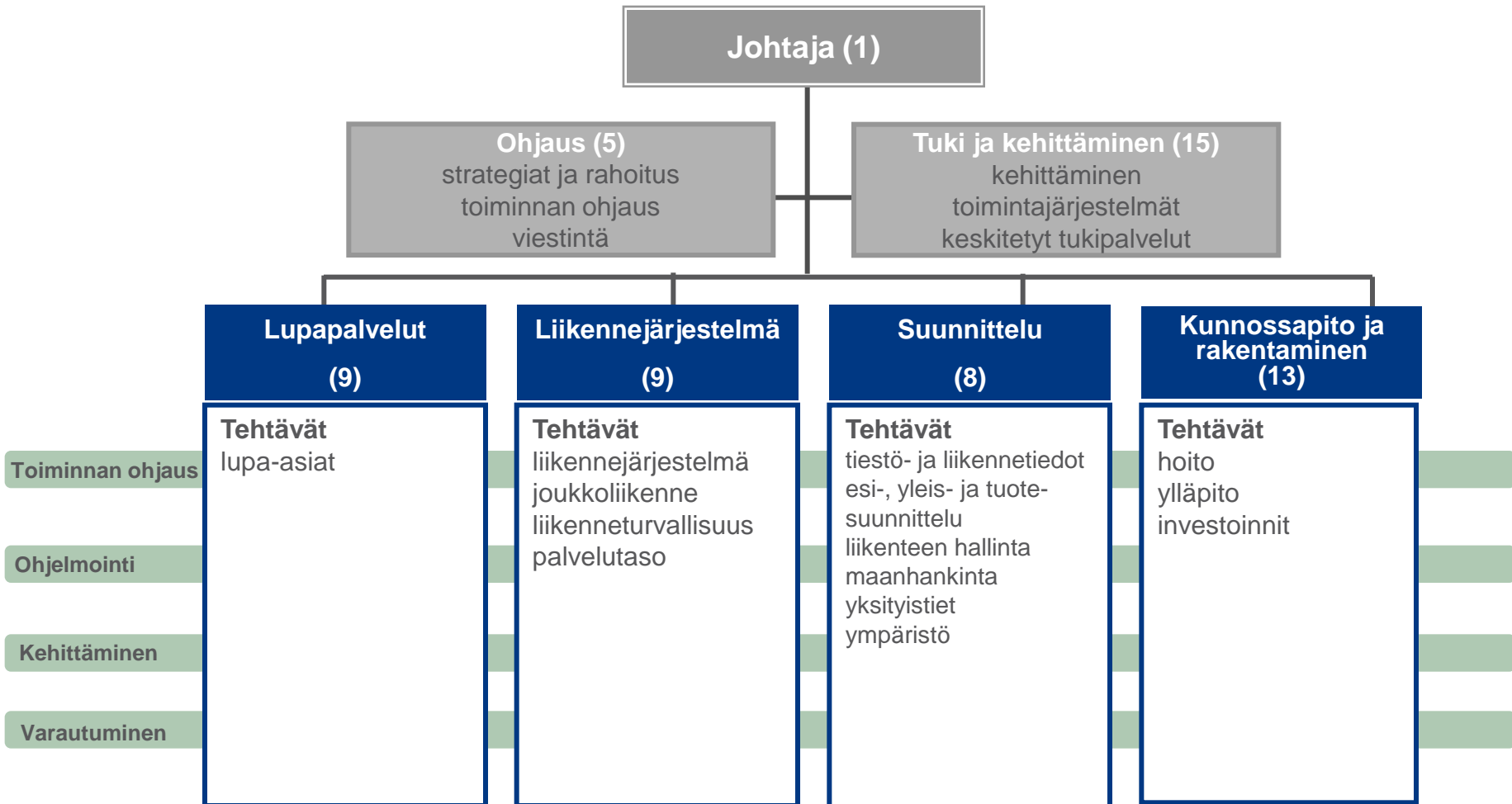




## Henkilöstöä

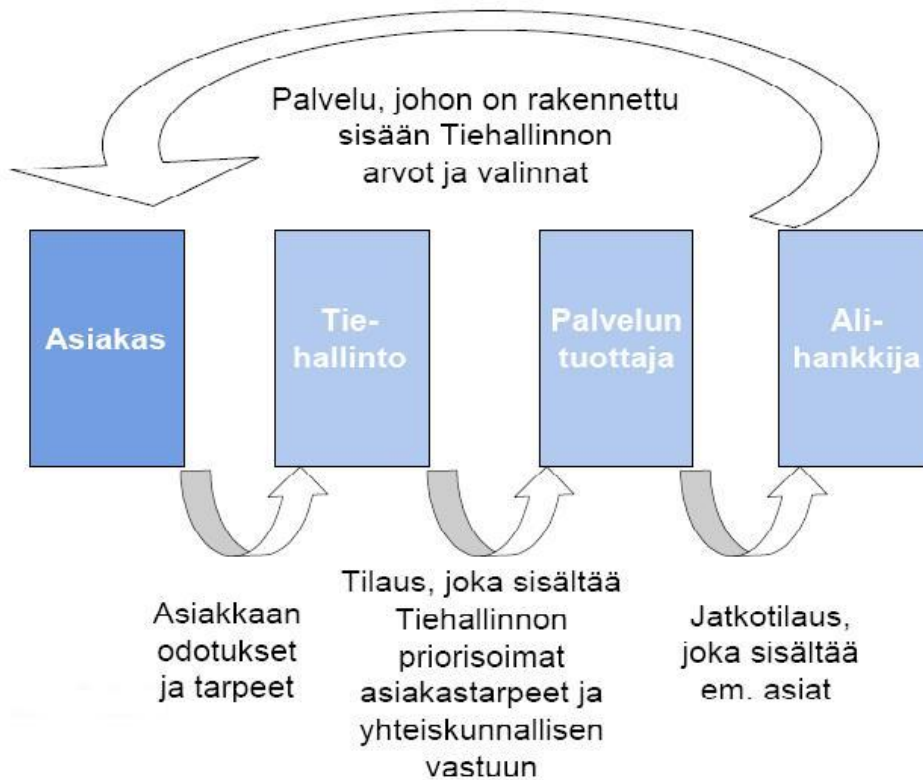
- ELY 372
- TE-toim 222







# Hankintaprosessi



"**Päällystettyjen teiden pinta** on sellaisessa kunnossa, että voit ajaa turvallisesti ja normaalisti nopeusrajoitusten mukaisesti."

"**Sorateilla** voit pääsääntöisesti liikkua vaivattomasti ja turvallisesti"

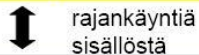
"**Tietyömaat** eivät haittaa kohtuuttomasti liikkumistasi. "



# Hankintaprosessi, tuotteet

## 1. HOITO

- \* päivittäinen toimivuus
- \* päivittäinen palvelutaso

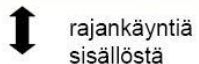


rajankäyntiä  
sisällöstä

} Hoidon palvelusopimukset  
esim. HOIPA, VALOSÄ

## 2. Ylläpito

- \* pääoma-arvon ylläpito
- \* pitkäaikainen palvelutaso



rajankäyntiä  
sisällöstä

} Ylläpidon palvelusopimukset  
esim. SILTOPA, TIEMPA, PÄÄLPA

## 3. Investoinnit

- \* pääoma-arvon kohottaminen
- \* palvelutason kohottaminen

} Kokonaisurakkasopimukset (KU)  
Suunnittele - toteuta -sopimukset (ST)  
Käyttöikäsopimukset (STY)



# Suunnittelu



- Tiesuunnitelmassa/ rakennussuunnitelmassa linjataan rakenne
- Suunnitelmat osin heti toteutukseen, osin "varastoon"



# Toteuttaminen

- Investoinneissa suurin osa laatuvastuurakentamista kokonaisurakoissa (KU), ST-kohteina suuria hankkeita ja siltoja
- Ylläpidossa palvelusopimukset ja kokonaisurakat
- Laatuvaatimukset InfraRYL, osin vielä TYLT
- Pääurakoitsija vastaa laadusta, tilaajan valvonta pistokoeluentoista laatujärjestelmän toimivuudesta



# Havaittuja ongelmia





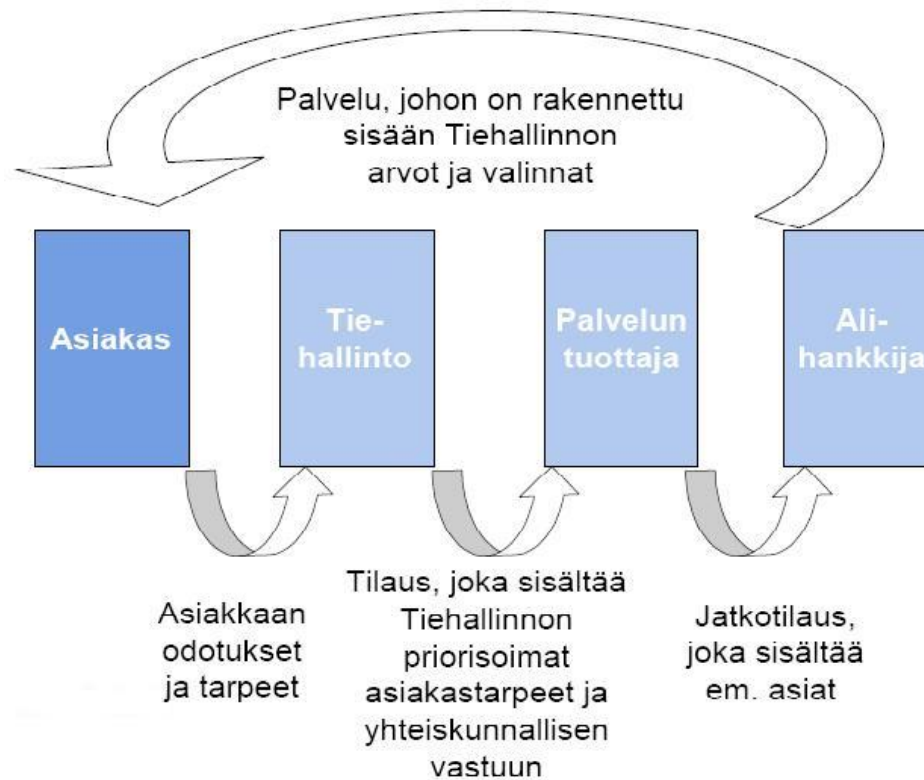






# Ongelmien ratkaiseminen

- Syiden selvittäminen valmiista rakenteesta usein hankalaa
  - mahdolliset työvirheet?
  - ongelmat kiviaineksen laadussa?
  - laatuvaihtelu?
  - "tuntemattomat" ominaisuudet kiviaineksissa?
- Korjaaminen kallista
- Laatu kuuluu koko ketjulle





# Noidankehästä hyvään kehään

